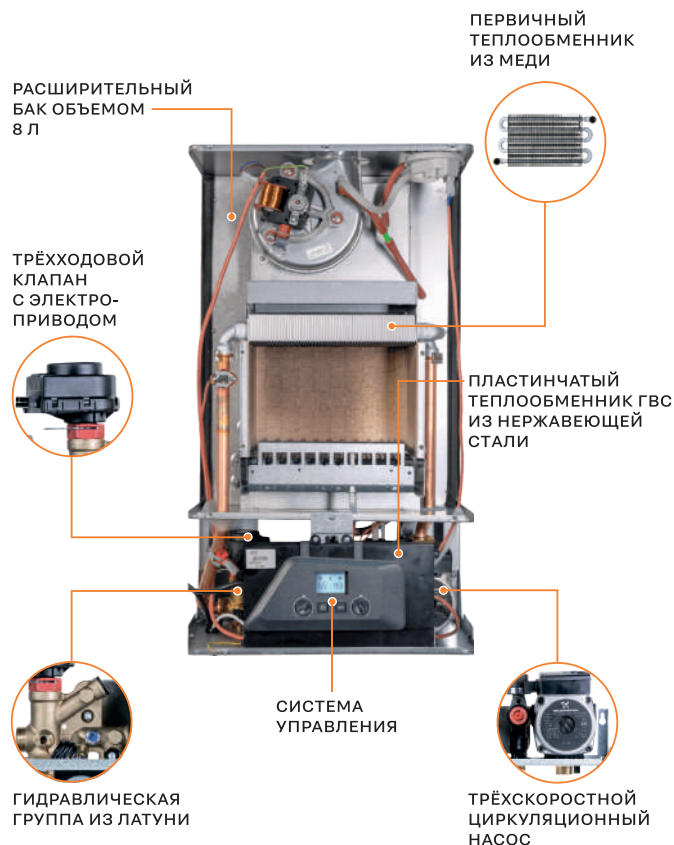


## Устройство котла



### ► Структурная рамка котла из стали

Позволяет быструю установку котла благодаря точным расположениям всех подводов

### ► Трафарет

Монтажный шаблон для точной разметки отверстий под крепление котла на стене

### ► Монтажная планка

Несущая металлическая консоль, на которую навешивается корпус настенного котла

### ► Шланг для обслуживания расширительного бака

Позволяет подключить ручной насос для закачки воздуха в мембранный бак или измерить в нём давление

*Итальянское качество*

Green Heating Technology  
**ITALTHERM**

### КАЧЕСТВЕННЫЕ КОМПЛЕКТУЮЩИЕ

Только самые лучшие комплектующие используются в котлах ITALTHERM

### БЛАГОРОДНЫЕ МАТЕРИАЛЫ

Латунная гидравлическая группа, медный первичный теплообменник, теплообменник ГВС из нержавеющей стали

### 100% ПРОДУКЦИИ ПРОХОДИТ ЧЕРЕЗ ТЕСТИРОВАНИЕ

Все котлы запускаются и подвергаются серии эксплуатационных испытаний

### 100% MADE IN ITALY

Вся продукция произведена на заводе в г. Понтенуре (Пьяченца), Италия

### ВЫСОКИЕ ТЕХНОЛОГИИ

Более 50 лет опыта в отопительной промышленности



8 800 222-52-19  
info@italtherm-russia.ru

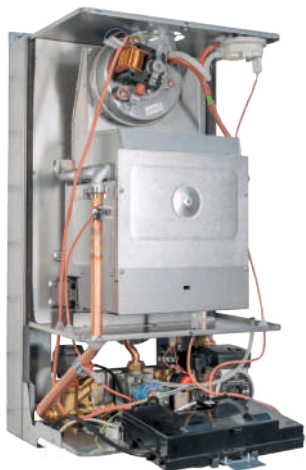
ГАРАНТИЯ  
7 ЛЕТ

Традиционные котлы  
**CITY CLASS**



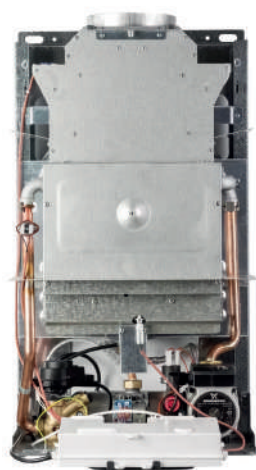
Идеальное сочетание надёжности и функциональности за разумные деньги

Green Heating Technology  
**ITALTHERM**



Закрытая камера сгорания

- F** двухконтурный
- FR** одноконтурный



Открытая камера сгорания

- C** двухконтурный

- Возможность регулирования максимальной мощности отопления
- Функция «защита от замерзания» для обоих контуров: ГВС и отопление
- Фильтр на входе воды в котёл
- Ультеракомпактные размеры (Ш = 400, В = 700, Г = 300)
- Простота в установке
- Спроектирован для возможности лёгкого обслуживания
- Интуитивное управление

12 kw	16 kw	18 kw	20 kw	24 kw
12 F	16 F	18 F	20 F	24 C
28 kw	25 kw	30 kw	35 kw	40 kw
28 C	25 F/FR F(WB)*FR(WB)*	30 F/FR F(WB)*FR(WB)*	35 F/FR F(WB)*FR(WB)*	40 F/FR F(WB)*FR(WB)*

\*WB - белая панель

Модель	Тип газа	Номинальная тепловая мощность ГВС Qp (кВт)	Минимальная тепловая мощность ГВС Qr (кВт)	Габариты (ШxВxГ) (мм)	Расширительный бак (л)	Расход воды при ΔT 25 °C (л/мин.)	Потребление газа при Qp (м³/час / кг/час)	Потребление газа при Qr (м³/час / кг/час)
12 F	G20	25.7	10.0	400 x 700 x 324	8	13.7	2.72	1.06
16 F	G20 G30/31	25.7 25.5	10.0 10.2	400 x 700 x 324	8	13.7 13.6	2.72 2.01/1.98	1.06 0.8/0.79
18 F	G20	25.7	10.0	400 x 700 x 324	8	13.7	2.72	1.06
20 F	G20 G30/31	21.0 20.5	9.5 10.0	400 x 700 x 324	8	11.2 10.9	2.22 1.61/1.59	1.0 0.79/0.78
25 F/ 25 F(WB)	G20 G30/31	25.7 25.5	10.0 10.2	400 x 700 x 324	8	13.7 13.6	2.72 2.01/1.98	1.06 0.8/0.79
30 F/ 30 F(WB)	G20 G30/31	30.0 29.0	12.0 13.0	400 x 700 x 324	8	16.2 15.6	3.17 2.28/2.25	1.27 1.02/1.01
35 F/ 35 F(WB)	G20 G30/31	34.5 34.5	13.6 13.6	400 x 700 x 324	10	18.6	3.65 2.72/2.67	1.44 1.07/1.05
40 F/ 40 F(WB)	G20 G30/31	39.5 38.0	14.0 15.5	400 x 700 x 324	10	20.3	4.18 2.9	1.48 1.2
24 C	G20 G30/31	25.7 25.7	10.0 10.0	400 x 700 x 324	8	13.3	2.72 2.02/1.99	1.06 0.79/0.78
28 C	G20 G30/31	28.3 28.0	12.0 12.3	400 x 700 x 324	8	14.6 14.5	2.99 2.2/2.17	1.27 0.97/0.95
25 FR/ 25 FR(WB)	G20 G30/31	25.7 25.5	10.0 10.2	400 x 700 x 324	8	—	2.72 2.01/1.98	1.06 0.8/0.79
30 FR/ 30 FR(WB)	G20 G30/31	30.0 29.0	12.0 13.0	400 x 700 x 324	8	—	3.17 2.28/2.25	1.27 1.02/1.01
35 FR/ 35 FR(WB)	G20 G30/31	34.5 34.5	13.6 13.6	400 x 700 x 324	10	—	3.65 2.72/2.67	1.44 1.07/1.05
40 FR/ 40 FR(WB)	G20 G30/31	39.5 38.0	14.0 15.5	400 x 700 x 324	10	—	4.18 2.9	1.48 1.2

## Качество и эффективность

Компания **ITALTHERM** использует латунь в своих гидравлических узлах, что позволяет обеспечить максимум надёжности и прочности производимого оборудования.

Новая латунная гидравлическая группа оснащена:

- Насос трёхскоростной
- Обратный клапан
- Трёхходовой клапан
- Регулятор потока
- Байпас
- Датчик NTC ГВС
- Кран наполнения

